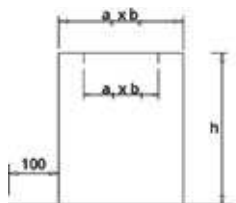


## Cokół prostokątny nieizolowany (kCPN)



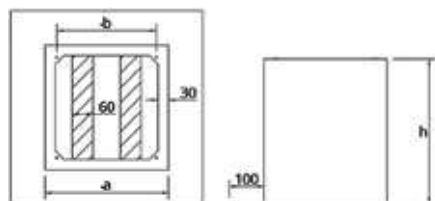
### Sposób zamawiania:

- » Typ cokołu **kCPN**
- » Wymiar **a x b lub a<sub>c</sub> x b<sub>c</sub> / h / kąt dachu**
- » Materiał **OC, KO**

- ❖ rodzaj blachy: blacha ocynkowana, blacha kwasoodporna,
- ❖ standard: h=550 mm dla cokołów przytwierdzonych do dachu,
- ❖ dostępne opcje cokołów:
  - do dachu prostego, do dachu skośnego,
  - z kątownikami luzem, bezpośrednio do konstrukcji,
- ❖ przy zamówieniu prosimy podać konstrukcję, typ pokrycia dachu, spadek oraz na którym boku występuje,
- ❖ standardowy zakres wymiarowy znajduje się w tabeli na stronie 46.

Wymiary podstawy dachowej (mm)		Wymiary cokołu (mm)		a <sub>1</sub> (mm)	b <sub>1</sub> (mm)	Masa cokołu kCPN (kg)
a	b	a <sub>c</sub> (mm)	b <sub>c</sub> (mm)			
250	250	430	430	330	330	11,56
250	400	460	610	360	510	14,38
250	630	460	840	360	740	17,47
400	400	610	610	510	510	16,40
400	630	610	840	510	740	19,49
630	630	840	840	740	740	22,58
630	1000	870	1240	770	1140	28,36
630	1600	940	1910	840	1810	57,46
1000	1000	1240	1240	1140	1140	33,33
1000	1600	1310	1910	1210	1810	64,92

## Podstawa dachowa tłumiąca (kPDT)



### Sposób zamawiania:

- » Typ podstawy **kPDT**
- » Wymiar **a / b**
- » Materiał **OC, KO**

- ❖ rodzaj blachy: blacha ocynkowana, blacha kwasoodporna,
- ❖ izolacja: wełna mineralna,
- ❖ podziałowa nitonakrętek (b) zależna od typu wentylatora,
- ❖ na życzenie montowany jest króciec.

Typ	Średnica	Ilość kulis	Wymiary (mm)		Masa podstawy kPDT (kg)
			a	h	
kPDT-0	125	0	290	500	21
kPDT-1	160	1	365	500	24
kPDT-2	200	1	410	500	27
kPDT-3	250	2	512	650	40
kPDT-4	315	2	512	650	42
kPDT-5	400	3	605	750	57
kPDT-6	500	5	890	750	84
kPDT-7	630	6	980	750	104