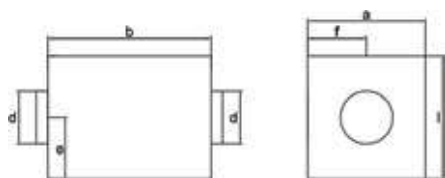


Czwórnik symetryczny z odejściem kołowym (kCR2)

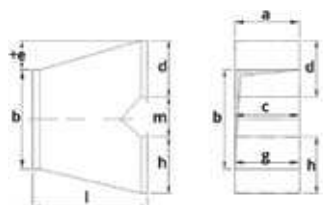


Sposób zamawiania:

- » Typ czwórnika **kCR2**
- » Wymiar **a x b / d / e / f / l**
- » Materiał **OC, KO, AZ**

- ❖ obmiar: DIN 18379,
- ❖ rodzaj blachy: blacha ocynkowana, blacha kwasoodporna, alucynk,
- ❖ sposób łączenia: zamek blacharski, zgrzew,
- ❖ standard: $e=\frac{1}{2}$; $f=\frac{1}{2}a$,
- ❖ różne zakończenia (obrzeża),
- ❖ w wyższych wymiarach pojawiają się usztywnienia.

Rozgałęzienie proste (kHS)



Sposób zamawiania:

- » Typ rozgałęzienia **kHS**
- » Wymiar **a x b / c x d / g x h / e / m / l**
- » Materiał **OC, KO, AZ**

- ❖ obmiar: DIN 18379,
- ❖ rodzaj blachy: blacha ocynkowana, blacha kwasoodporna, alucynk,
- ❖ sposób łączenia: zamek blacharski, zgrzew,
- ❖ założenie: $a=c=g$,
- ❖ różne zakończenia (obrzeża),
- ❖ w wyższych wymiarach pojawiają się usztywnienia.

Króciec elastyczny prostokątny (kEP)



Sposób zamawiania:

- » Typ króćca **KEP**
- » Wymiar **a x b**
- » Materiał **OC, KO**

- ❖ rodzaj brezentu: elastyczny OC, elastyczny KO,
- ❖ standard: $l=150$ mm,
- ❖ zakres wymiarowy:
100x100 - 2000x2000 mm,
- ❖ różne zakończenia (obrzeża).