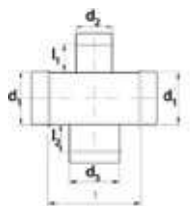


## Czwórnik asymetryczny (kCZA 90°)



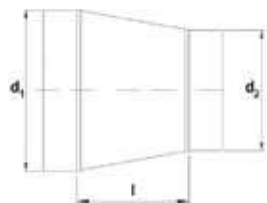
### Sposób zamawiania:

- » Typ czwornika **kCZA90**
- » Wymiar **d<sub>1</sub>, d<sub>2</sub>, d<sub>3</sub>**
- » Materiał **OC, OK, AZ**



- ❖ rodzaj blachy: blacha ocynkowana, blacha kwasoodporna, alucynk,
- ❖ sposób łączenia: zgrzew, spaw,
- ❖ standard:  $d_1 \geq d_2$ ;  $d_1 \geq d_3$ ;  $d_2 \neq d_3$ ,
- ❖ zakres wymiarowy:
  - d<sub>1</sub>: 80-1250 mm,
  - d<sub>2</sub>: 80-1250 mm,
  - d<sub>3</sub>: 80-1250 mm,
- ❖ możliwość zastosowania uszczelki,
- ❖ pełny zakres wymiarowy znajduje się w tabeli na stronie 23.

## Redukcja symetryczna segmentowa (kRS)



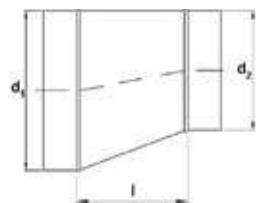
### Sposób zamawiania:

- » Typ redukcji **kRS**
- » Wymiar **d<sub>1</sub>, d<sub>2</sub>**
- » Materiał **OC, OK, AZ**



- ❖ rodzaj blachy: blacha ocynkowana, blacha kwasoodporna, alucynk,
- ❖ sposób łączenia: zamek blacharski, zgrzew, spaw,
- ❖ założenie  $d_1 \geq d_2$ ,
- ❖ zakres wymiarowy:
  - d<sub>1</sub>: 100-1250 mm,
  - d<sub>2</sub>: 80-1120 mm,
- ❖ możliwość zastosowania uszczelki,
- ❖ pełny zakres wymiarowy znajduje się w tabeli na stronie 23.

## Redukcja asymetryczna segmentowa (kRA)



### Sposób zamawiania:

- » Typ redukcji **kRA**
- » Wymiar **d<sub>1</sub>, d<sub>2</sub>**
- » Materiał **OC, OK, AZ**



- ❖ rodzaj blachy: blacha ocynkowana, blacha kwasoodporna, alucynk,
- ❖ sposób łączenia: zamek blacharski, zgrzew, spaw,
- ❖ zakres wymiarowy:
  - d<sub>1</sub>: 100-1250 mm,
  - d<sub>2</sub>: 80-1120 mm,
- ❖ możliwość zastosowania uszczelki,
- ❖ pełny zakres wymiarowy znajduje się w tabeli na stronie 23.