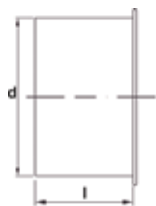


## Zaślepka kołowa mufowa (kZk)

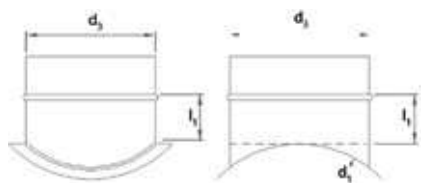


### Sposób zamawiania:

- » Typ zaślepki **kZk**
- » Wymiar **d**
- » Materiał **OC, OK, AZ**

- ❖ rodzaj blachy: blacha ocynkowana, blacha kwasoodporna, alucynk,
- ❖ sposób łączenia: zamek blacharski, zgrzew,
- ❖ zakres wymiarowy:  
d: 80-1250 mm,
- ❖ pełny zakres wymiarowy znajduje się w tabeli na stronie 23.

## Nakładka siodłowa (kNS)

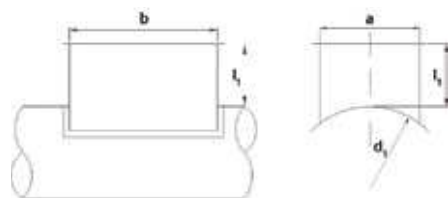


### Sposób zamawiania:

- » Typ nakładki **kNS**
- » Wymiar **d<sub>1</sub>, d<sub>3</sub>**
- » Materiał **OC, OK, AZ**

- ❖ rodzaj blachy: blacha ocynkowana, blacha kwasoodporna, alucynk,
- ❖ sposób łączenia: zgrzew, spaw,
- ❖ założenie:  $d_3 \leq d_1$ ,
- ❖ zakres wymiarowy:  
d<sub>1</sub>: 80-1250 mm,  
d<sub>3</sub>: 80-1250 mm,
- ❖ możliwość zastosowania uszczelki,
- ❖ pełny zakres wymiarowy znajduje się w tabeli na stronie 23.

## Nakładka siodłowa prostokątna (kDP)



### Sposób zamawiania:

- » Typ nakładki **kDP**
- » Wymiar **a x b, d<sub>1</sub>, l<sub>1</sub>**
- » Materiał **OC, OK, AZ**

- ❖ rodzaj blachy: blacha ocynkowana, blacha kwasoodporna, alucynk,
- ❖ sposób łączenia: zgrzew,
- ❖ założenie:  $a \leq d_1$ ,
- ❖ różne zakończenia (obrzeża),
- ❖ rodzaj zakończenia: pod kratkę lub pod ramkę,
- ❖ pełny zakres wymiarowy znajduje się w tabeli na stronie 23.