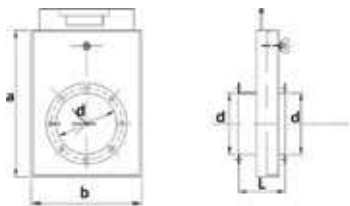


Zasuwa prosta (kZP)

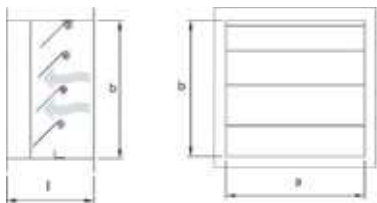


Sposób zamawiania:

- » Typ zasuwy **kZP**
- » Wymiar **d**
- » Materiał **OC, KO, CZ**

- ❖ rodzaj blachy: blacha ocynkowana, blacha kwasoodporna, blacha czarna,
- ❖ element osadzony na kołnierzu KKOP,
- ❖ istnieje możliwość wykonania elementu bez pierścienia.

Przepustnica zwrotna prostokątna (kPZP)

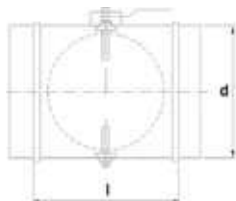


Sposób zamawiania:

- » Typ przepustnicy **kPZP**
- » Wymiar **a x b**
- » Materiał **OC, KO**

- ❖ rodzaj blachy: blacha ocynkowana, blacha kwasoodporna,
- ❖ standard: l=200 mm,
- ❖ zakres wymiarowy: 250x250 - 2000x2000 mm,
- ❖ różne zakończenia (obrzeża),
- ❖ strzałka oznacza kierunek przepływu powietrza.

Przepustnica jednopłaszczyznowa kołowa (kPJK)



Sposób zamawiania:

- » Typ przepustnicy **kPJK**
- » Wymiar **d**
- » Materiał **OC, KO**
- » Sterowanie **Ręczne/Automatyczne**

- ❖ rodzaj blachy: blacha ocynkowana, blacha kwasoodporna,
- ❖ zakres wymiarowy: d=80 - d=560 mm,
- ❖ możliwość zastosowania uszczelki.