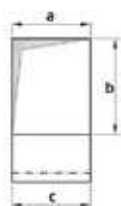
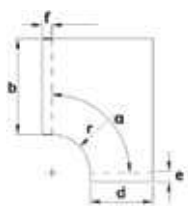


## Kolano kątowe o zmiennym przekroju (kWA)

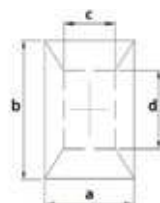
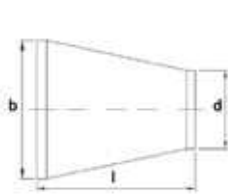


### Sposób zamawiania:

- » Typ kolana **kWA**
- » Wymiar **a x b / c x d / α**
- » Materiał **OC, KO, AZ**

- ❖ obmiar: DIN 18379,
- ❖ rodzaj blachy: blacha ocynkowana, blacha kwasoodporna, alucynk,
- ❖ sposób łączenia: zamek blacharski, zgrzew,
- ❖ standard:  $r=120$  mm;  $e, f=30$  mm, dla  $r=0$ ,  $e$  i  $f \geq 50$  mm,
- ❖ założenie:  $a=c$ ,
- ❖ różne zakończenia (obrzeża),
- ❖ w wyższych wymiarach pojawiają się usztywnienia.

## Redukcja symetryczna (kUS)

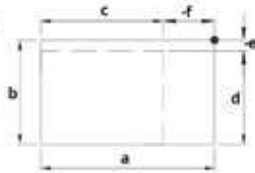
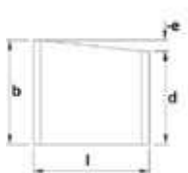


### Sposób zamawiania:

- » Typ redukcji **kUS**
- » Wymiar **a x b / c x d / l**
- » Materiał **OC, KO, AZ**

- ❖ obmiar: DIN 18379,
- ❖ rodzaj blachy: blacha ocynkowana, blacha kwasoodporna, alucynk,
- ❖ sposób łączenia: zamek blacharski, zgrzew,
- ❖ różne zakończenia (obrzeża),
- ❖ w wyższych wymiarach pojawiają się usztywnienia.

## Redukcja asymetryczna (kUA)



### Sposób zamawiania:

- » Typ redukcji **kUA**
- » Wymiar **a x b / c x d / e / f / l**
- » Materiał **OC, KO, AZ**

- ❖ obmiar: DIN 18379,
- ❖ rodzaj blachy: blacha ocynkowana, blacha kwasoodporna, alucynk,
- ❖ sposób łączenia: zamek blacharski, zgrzew,
- ❖ różne zakończenia (obrzeża),
- ❖ w wyższych wymiarach pojawiają się usztywnienia.