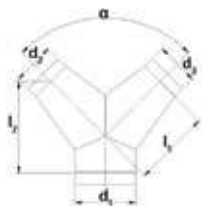


Trójnik symetryczny (kTSBY)



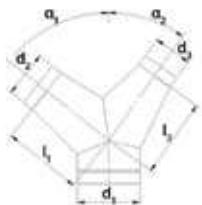
Sposób zamawiania:

- » Typ trójnika **kTSBY**
- » Wymiar **d₁, d₂, d₃**
- » Materiał **OC, OK, AZ**



- ❖ rodzaj blachy: blacha ocynkowana, blacha kwasoodporna, alucynk,
- ❖ sposób łączenia: zgrzew, spaw,
- ❖ standard: $\alpha=90^\circ$,
- ❖ założenie: $d_1 \geq d_2$; $d_1 \geq d_3$; $\alpha \geq 90^\circ$,
- ❖ zakres wymiarowy:
 - d_1 : 100-1250 mm,
 - d_2 : 100-1250 mm,
 - d_3 : 100-1250 mm,
- ❖ możliwość zastosowania uszczelki,
- ❖ pełny zakres wymiarowy znajduje się w tabeli na stronie 23.

Trójnik asymetryczny (kTABY)



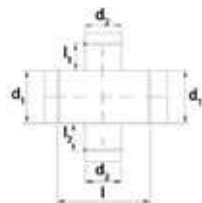
Sposób zamawiania:

- » Typ trójnika **kTABY**
- » Wymiar **d₁, d₂, d₃**
- » Materiał **OC, OK, AZ**



- ❖ rodzaj blachy: blacha ocynkowana, blacha kwasoodporna, alucynk,
- ❖ sposób łączenia: zgrzew, spaw,
- ❖ założenie: $d_1 \geq d_2$; $d_1 \geq d_3$; $d_2 \neq d_3$; $\alpha \geq 90^\circ$,
- ❖ zakres wymiarowy:
 - d_1 : 100-1250 mm,
 - d_2 : 100-1250 mm,
 - d_3 : 100-1250 mm,
- ❖ możliwość zastosowania uszczelki,
- ❖ pełny zakres wymiarowy znajduje się w tabeli na stronie 23.

Czwórnik symetryczny (kCZS 90°)



Sposób zamawiania:

- » Typ czwórnika **kCZS90**
- » Wymiar **d₁, d₂**
- » Materiał **OC, OK, AZ**



- ❖ rodzaj blachy: blacha ocynkowana, blacha kwasoodporna, alucynk,
- ❖ sposób łączenia: zgrzew, spaw,
- ❖ założenie: $d_1 \geq d_2$; $d_2 = d_3$; $l_2 = l_1$,
- ❖ zakres wymiarowy:
 - d_1 : 80-1250 mm,
 - d_2 : 80-1250 mm,
- ❖ możliwość zastosowania uszczelki,
- ❖ pełny zakres wymiarowy znajduje się w tabeli na stronie 23.